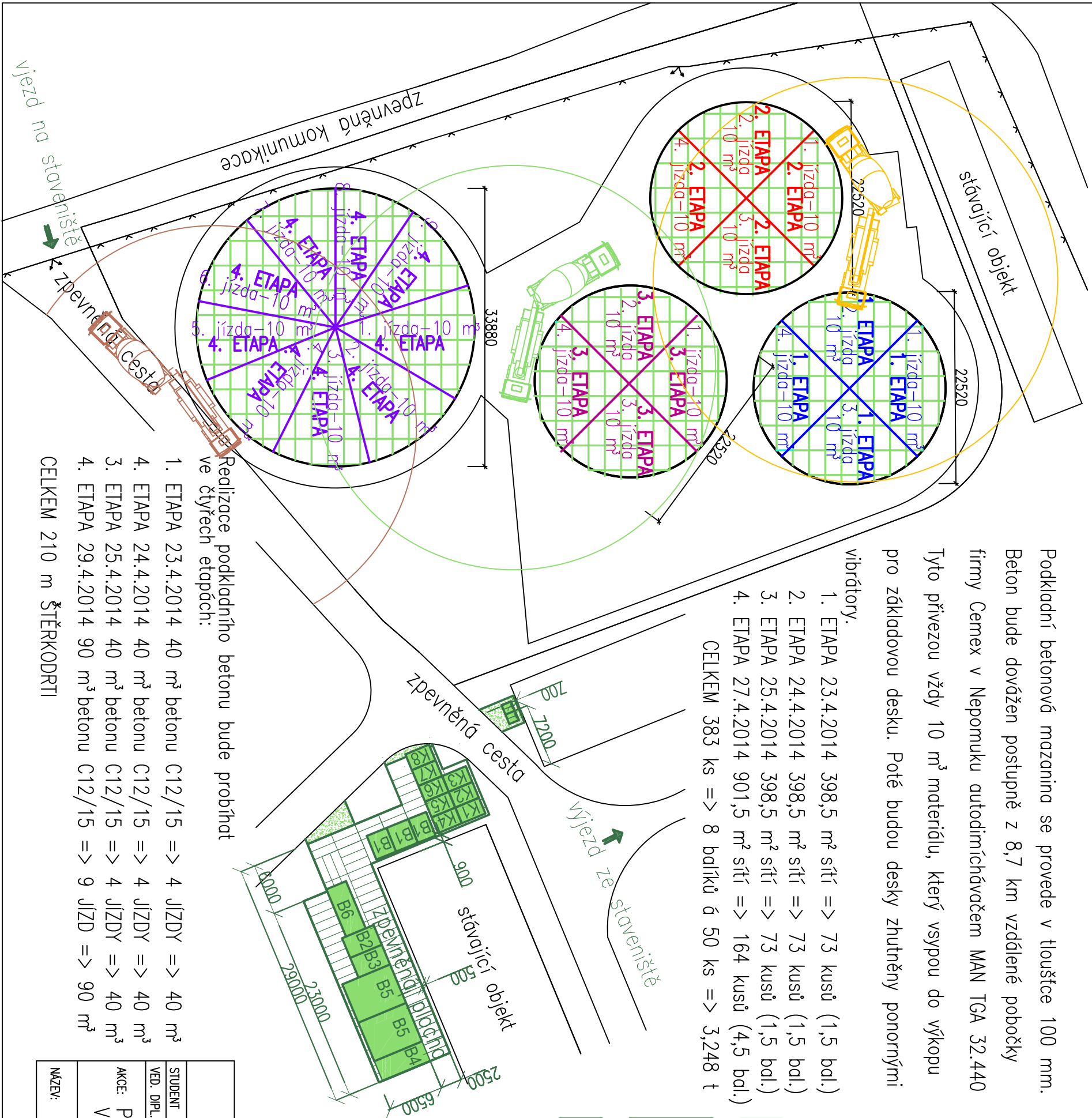


REALIZACE PODKLADNÍ BETONOVÉ MAZANINY



REALIZACE PODKLADU DESEK ZE ŠTĚRKODRTI

Podkladní betonová mazanina se provede v tloušťce 100 mm.

Beton bude dovážěn postupně z 8,7 km vzdálené pobočky

firmy Cemex v Nepomuku autodimíčovacem MAN TGA 32.440

Tyto přivezou vždy 10 m³ materiálu, který vyspou do výkopu

pro základovou desku. Poté budou desky zhužněny ponornými vibrátory.

- 1. ETAPA 23.4.2014 398,5 m² sítí => 73 kusů (1,5 bal.)
- 2. ETAPA 24.4.2014 398,5 m² sítí => 73 kusů (1,5 bal.)
- 3. ETAPA 25.4.2014 398,5 m² sítí => 73 kusů (1,5 bal.)
- 4. ETAPA 27.4.2014 901,5 m² sítí => 164 kusů (4,5 bal.)

CELKEM 383 ks => 8 balíků á 50 ks => 3,248 t

LEGENDA OBJEKTŮ ZAŘÍZENÍ STAVENIŠTĚ

**B1** SKLADOVÝ KONTEJNER CONTIMADE TYP 25A SLOUŽÍCÍ JAKO SKLAD NAŘADÍ, VNĚJŠÍ ROZMĚRY 2990x2435x2610 mm, SVĚTLÁ VÝŠKA 2300 mm

**B2** OBYTNÝ KONTEJNER CONTIMADE TYP 11 SLOUŽÍCÍ STAVBYVEDUCÍMU, VNĚJŠÍ ROZMĚRY 4000x2435x2610 mm, SVĚTLÁ VÝŠKA 2300 mm

**B3** OBYTNÝ KONTEJNER CONTIMADE TYP 11 SLOUŽÍCÍ TDI, VNĚJŠÍ ROZMĚRY 4000x2435x2610 mm, SVĚTLÁ VÝŠKA 2300 mm

**B4** OBYTNÝ KONTEJNER CONTIMADE TYP 8 SLOUŽÍCÍ JAKO ZASEDACÍ MÍSTNOST, VNĚJŠÍ ROZMĚRY 5990x2435x2610 mm, SVĚTLÁ VÝŠKA 2300 mm

**B5** OBYTNÝ KONTEJNER CONTIMADE TYP 14 SLOUŽÍCÍ ŠATNY, VNĚJŠÍ ROZMĚRY 6058x4884x2610 mm, SVĚTLÁ VÝŠKA 2300 mm

**B6** OBYTNÝ KONTEJNER CONTIMADE TYP 19 SLOUŽÍCÍ HYGIENICKÉMU ZÁZEMÍ, VNĚJŠÍ ROZMĚRY 5990x2435x2610 mm, SVĚTLÁ VÝŠKA 2300 mm

**T** MOBILNÍ TOAILETA TOI TOI FRESH S DVOJITÝM VĚTRÁNÍM FEKALNÍHO TANKU, ROZMĚRY 1200x1200x2300 mm


**K1-8** SKLÁDKA BALÍKŮ KARI SÍTÍ PRO PODKLADNÍ BETONOVOU MAZANINU – NA ZPEVNĚNÉ PLOŠE

**DOČASNĚ ZPEVNĚNÁ PLOCHA ZE SILNÍČNÍCH PANELŮ**  
**STÁVAJÍCÍ KOMUNIKACE A ZPEVNĚNÉ PLOCHY**

Realizace podkladního betonu bude probíhat ve čtyřech etapách:

- 1. ETAPA 23.4.2014 40 m³ betonu C12/15 => 4 JÍZDY => 40 m³
- 4. ETAPA 24.4.2014 40 m³ betonu C12/15 => 4 JÍZDY => 40 m³
- 3. ETAPA 25.4.2014 40 m³ betonu C12/15 => 4 JÍZDY => 40 m³
- 4. ETAPA 29.4.2014 90 m³ betonu C12/15 => 9 JÍZD => 90 m³

CELKEM 210 m ŠTĚRKODRTI

DIPLOMOVÁ PRÁCE				 VUT V BRNĚ FAKULTA STAVEBNÍ	
STUDENT	BC. CHALOUPKOVÁ TEREZA				
VED. DIPL. PRÁCE	ING. KANTOVÁ RADKA				
AKCE: PŘÍPRAVA REALIZACE BIOPLYNOVÉ STANICE V ŽITINĚ					
MÁZEV: REALIZACE PODKLADNÍ BETONOVÉ MAZANININÝ			FORMÁT	A3	
			DATUM	10/2013	
			MĚŘÍTKO 1:500	Č. VÝKRESU A9	